

LA SALUTE PUÒ ESSERE CONTAGIOSA?



ROMA
EXPO
SALUS
AND NUTRITION

8-11
NOVEMBRE 2018
FIERA DI ROMA

I partecipanti
a ROMA EXPOSALUS
AND NUTRITION
avranno diritto
all'iscrizione gratuita
ad un corso FAD
che attribuirà
50 CREDITI ECM

Evento Organizzato da:



FORMEDICA
Scientific Learning

Nel 2018 la Capitale ospita **Roma ExpoSalus and Nutrition**, il punto di riferimento della salute, la prima fiera espositiva che rovescia la piramide della salute partendo dal paziente - cittadino che diventa protagonista attivo del proprio benessere. La trasversalità, il confronto e la condivisione saranno i principi di base di **Roma ExpoSalus and Nutrition**: un percorso di conoscenza attraverso quattro prospettive **LA SCIENZA** e **LA RICERCA**, **LE BUONE PRATICHE**, **L'ETÀ** e **IL FUTURO**, ed un focus trasversale, la **NUTRITION**, elemento fondamentale alla base di tutto il processo di prevenzione e cura dell'individuo.



**UN VIAGGIO
ATTRAVERSO LA SALUTE
SECONDO QUATTRO
PROSPETTIVE.**



LA SCIENZA E LA RICERCA
Dedicato a chi opera sul campo



LE BUONE PRATICHE
Esempi da imitare e tavoli di confronto



IL FUTURO
Dove scoprire le innovazioni che ci aspettano



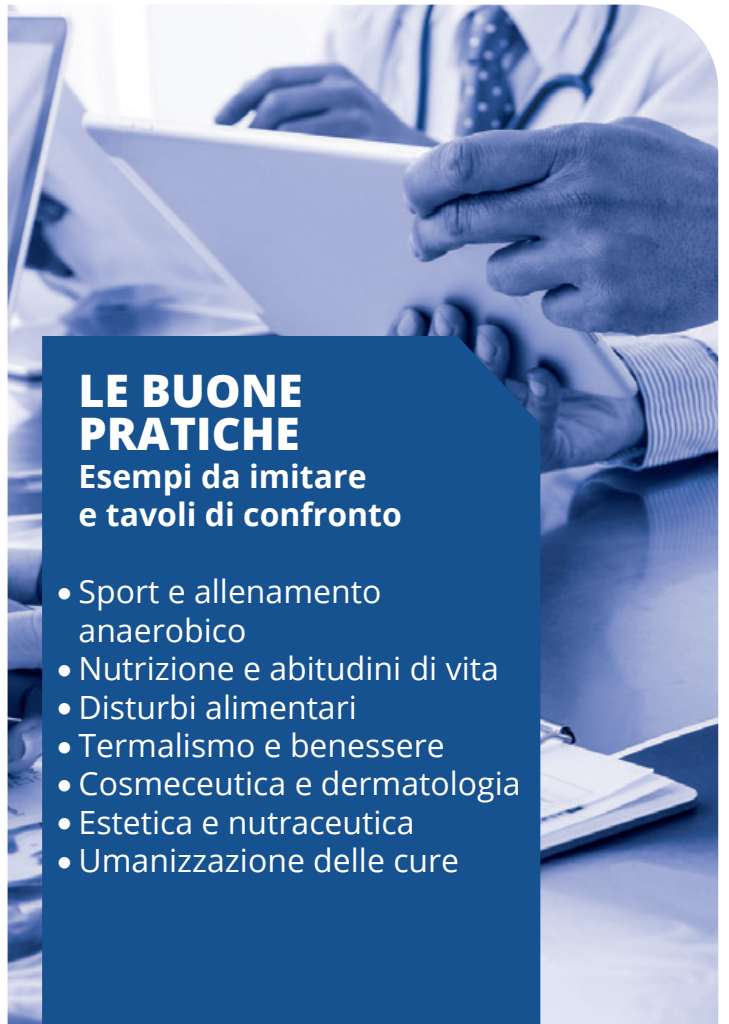
L'ETÀ
Quante persone siamo nel corso
della nostra vita?



LA SCIENZA E LA RICERCA

Dedicato a chi opera
sul campo

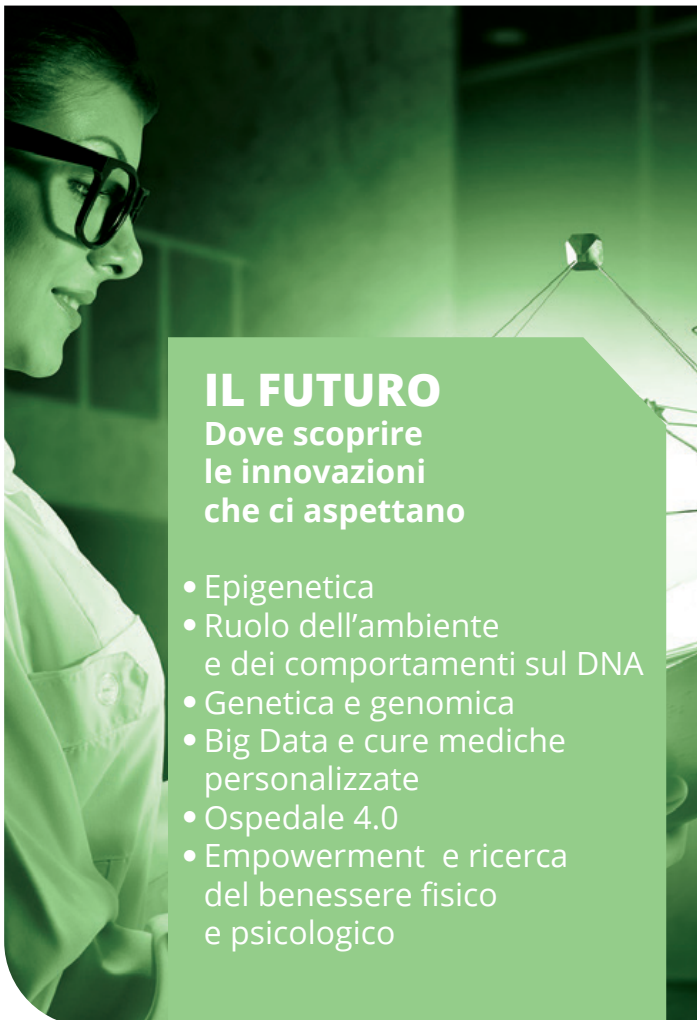
- Patologie endocrinologiche e cardiometaboliche
- Prevenzione dei tumori
- Trapianti di organo, cellule staminali e nuove tecnologie applicate
- Chirurgia bariatrica
- Medicina legale e responsabilità civile
- Relazione tra alimentazione e patologia



LE BUONE PRATICHE

Esempi da imitare
e tavoli di confronto

- Sport e allenamento anaerobico
- Nutrizione e abitudini di vita
- Disturbi alimentari
- Termalismo e benessere
- Cosmeceutica e dermatologia
- Estetica e nutraceutica
- Umanizzazione delle cure



IL FUTURO

Dove scoprire
le innovazioni
che ci aspettano

- Epigenetica
- Ruolo dell'ambiente e dei comportamenti sul DNA
- Genetica e genomica
- Big Data e cure mediche personalizzate
- Ospedale 4.0
- Empowerment e ricerca del benessere fisico e psicologico



L'ETÀ

Quante persone
siamo nel corso
della nostra vita?

- Prevenzione in ambito neurologico degenerativo
- Riabilitazione interventistica
- Vaccini e osservatorio salute
- Prevenzione dell'artrite e delle malattie reumatologiche
- Tutela della fertilità
- Alimentazione e allattamento

IL QUARTIERE E COME ARRIVARE A FIERA ROMA

Fiera Roma dispone di dieci padiglioni privi di pilastri, attrezzati con le più avanzate tecnologie. I padiglioni sono collegati da una passerella posta a 6 metri di altezza, che consente l'accesso dall'alto ai padiglioni stessi. Questa diversificazione rende la struttura di Fiera Roma estremamente flessibile e versatile, adattabile a ogni tipo di esigenza.



ARRIVARE IN AUTO

Dal GRA (Grande Raccordo Anulare) uscita 30 in direzione Fiumicino e poi seguire le indicazioni segnaletiche per Fiera Roma. 5000 posti auto.

ARRIVARE IN TAXI

L'indirizzo per l'INGRESSO EST è Via A.G. Eiffel (traversa Via Portuense), per l'INGRESSO NORD è Via Portuense 1645-1647. Tempo stimato dal centro città (Piazza Venezia): 40 minuti. Tempo stimato dall'Aeroporto di Fiumicino: 10 minuti

ARRIVARE IN AEREO

Dall'aeroporto di Roma Fiumicino i collegamenti sono garantiti con Fiera Roma dal treno FL 1 fermata Fiera di Roma (Tariffa 8 euro), dal taxi e dagli autobus Cotral.

ARRIVARE IN TRENO

Dalle Stazioni Tuscolana, Tiburtina, Ostiense collegate alle linee A e B della Metropolitana prendere il Treno FL 1 direzione Fiumicino e scendere alla Fermata Fiera Roma. Tariffa 1,50 euro.

ARRIVARE IN AUTOBUS

Linea Atac - linee 808 e 089 per Fiera Roma
Linea Cotral - Fermate F11043, F11044, 4596

PARCHEGGI

L'ampio spazio esterno alla fiera è caratterizzato da un ampio parcheggio che può ospitare oltre 5000 posti auto, ai quali si aggiungono i 1100 posti interni al quartiere che possono essere messi a disposizione degli organizzatori.

ROMA
E X P O
S A L U S
AND NUTRITION
LA SCIENZA. LE BUONE PRATICHE.
L'ETÀ. IL FUTURO.

8-11 NOVEMBRE 2018
FIERA DI ROMA

Evento Organizzato da:



Fiera Roma Srl con Socio Unico

Via Portuense, 1645/1647
00148 - Roma - Tel. +39 06/65074520-522-524
Società soggetta a direzione e coordinamento
di Investimenti S.p.A.
www.fieraroma.it

FORMEDICA
Scientific Learning

Formedica SRL - Provider N° 157
Viale Aldo Moro, 71
73100 Lecce
Tel./Fax +39 0832/304994
ecm@formedica.it
www.formedica.it

www.exposalus.com

info@exposalus.com