




Ancora Casa



Ancora Casa si è dedicata negli ultimi mesi a un **progetto speciale**, con l'obiettivo di **supportare le persone fragili nella comunicazione con il personale sanitario.**



Comunicare risulterà più semplice attraverso l'utilizzo di **icone realizzate ad hoc da un illustratore**, che permetteranno alle persone fragili di **spiegare** al personale sanitario **il proprio malessere, sintomi e necessità**.



HAI BISOGNO?
GUIDA GRAFICA PER PERSONE FRAGILI

NEED HELP?
GRAPHIC GUIDE FOR FRAGILE PEOPLE



All'interno del progetto, sono stati presi in considerazione due contesti di azione che, purtroppo, ultimamente sono di importanza prioritaria per tutti noi:
il Pronto Soccorso e l'Ospedale.



HAI BISOGNO?
GUIDA GRAFICA PER PERSONE FRAGILI

NEED HELP?
GRAPHIC GUIDE FOR FRAGILE PEOPLE



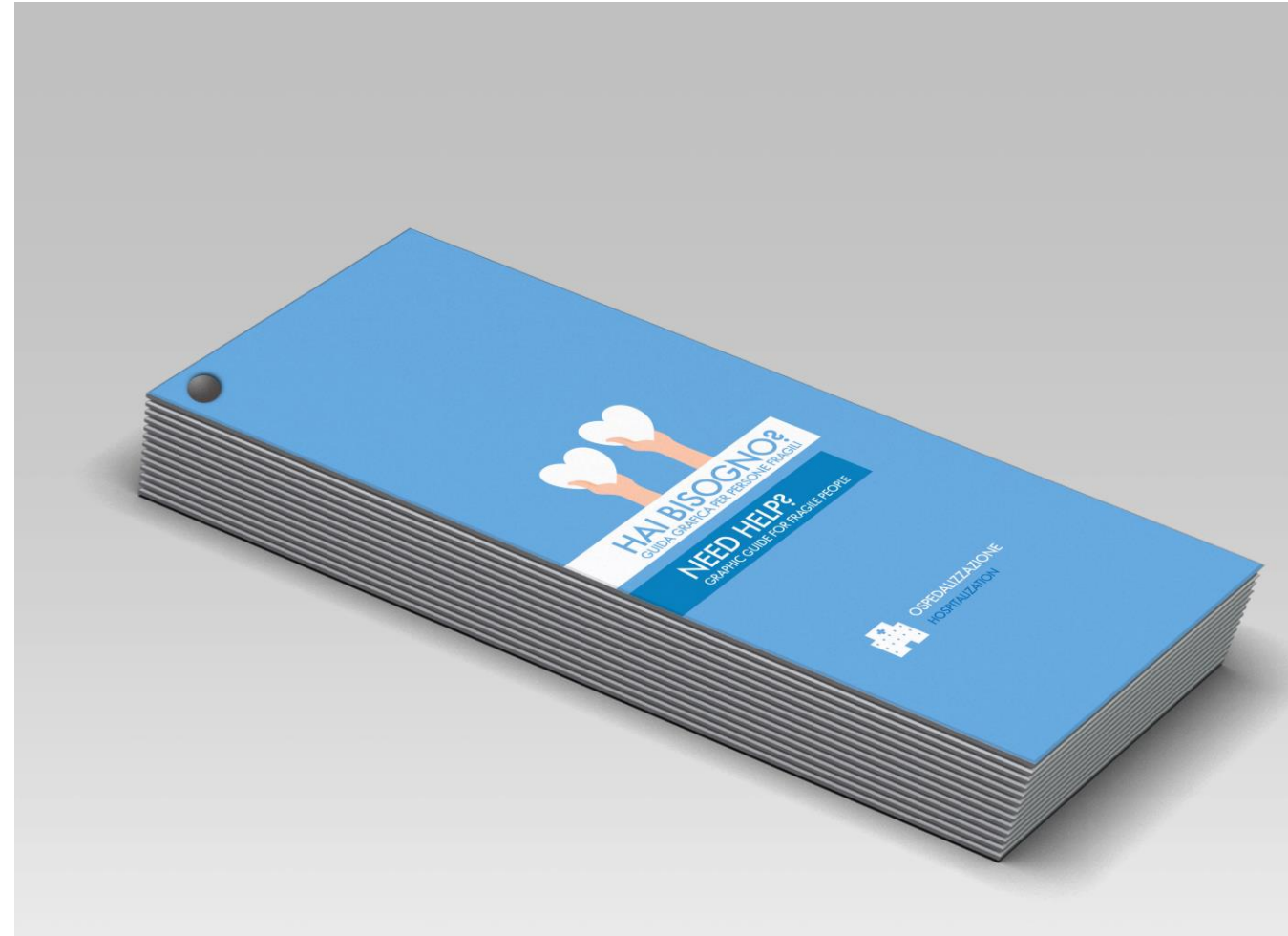
Sono stati inoltre progettati 2 strumenti attraverso i quali comunicare con il personale sanitario:

SITO WEB



e

VADEMECUM STAMPATO





HAI BISOGNO?
GUIDA GRAFICA PER PERSONE FRAGILI

NEED HELP?
GRAPHIC GUIDE FOR FRAGILE PEOPLE



PRONTO SOCCORSO
FIRST AID



DOVE È SUCCESSO?
WHERE?



CASA

HOUSE



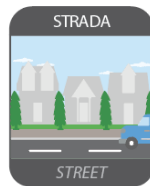
LAVORO

OFFICE



SCUOLA

SCHOOL



STRADA

STREET



PARCO PUBBLICO

PARK



IMPIANTO SPORTIVO

SPORTS FACILITY



CENTRO COMMERCIALE

SHOPPING CENTER



LUOGO DI CULTO

PLACE OF WORSHIP



CENTRO SOCIALE / ACCOGLIENZA

SOCIAL CENTER / WELCOME CENTER

COME TI SENTI?
HOW ARE YOU?



INDIVIDUIAMO I PROBLEMI
LET'S IDENTIFY THE PROBLEMS



FERITA

INJURY



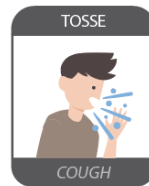
DIARREA

DIARRHEA



STITICHEZZA

CONSTIPATION



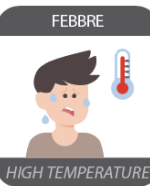
TOSSE

COUGH



RAFFREDDORE

COLD / FLU



FEBBRE

HIGH TEMPERATURE



DIFFICOLTÀ A URINARE

DIFFICULTY TO URINATE



BLOCCO INTESTINALE

INTESTINAL OBSTRUCTION



SVENIMENTO

FAINTING



DEBOLEZZA

WEAKNESS



SOFFOCAMENTO

SUFFOCATION



VERTIGINI

DIZZINESS



CEFALEA

HEADACHE



NAUSEA

NAUSEA



COSA È SUCCESSO?
WHAT HAPPENED?



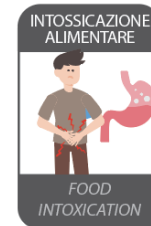
INCIDENTE CON VEICOLI

ACCIDENT WITH VEHICLES



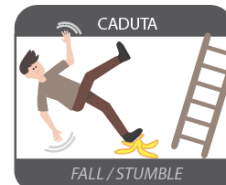
AGGRESSIONE SESSUALE

SEXUAL ASSAULT



INTOSSICAZIONE ALIMENTARE

FOOD INTOXICATION



CADUTA

FALL / STUMBLE



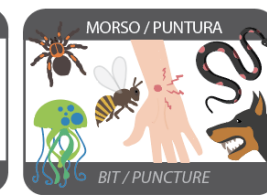
INCIDENTE SPORTIVO

SPORTS ACCIDENT



AGGRESSIONE

MUGGING / ASSAULT



MORSO / PUNTURA

BIT / PUNCTURE



SFORZO FISICO

FISIC EFFORT



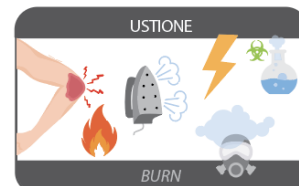
AUTOLESIONISMO

SELF-HARM



ABUSO DI DROGHE

DRUG ABUSE



USTIONE

BURN



ANNEGAMENTO

DROWNING

Le icone supportate da parole in italiano e in inglese (esempi a lato) favoriranno il dialogo all'arrivo in Pronto Soccorso.

SEI ALLERGICO A QUALCOSA?
ARE YOU ALLERGIC TO SOMETHING?



DEGENZA (CAMERA)
HOSPITAL STAY (ROOM)



DEGENZA (CAMERA)
HOSPITAL STAY (ROOM)



CIBO
FOOD



E in ospedale, una volta ricoverati. (alcuni esempi).

HAI BISOGNO?
GUIDA GRAFICA PER PERSONE FRAGILI

NEED HELP?
GRAPHIC GUIDE FOR FRAGILE PEOPLE

Collegandosi con il proprio **dispositivo** (smartphone, tablet, laptop)
alla **pagina web** www.comunicacontutti.it

oppure attraverso il **Vademecum** stampato in dotazione ai **Pronto Soccorso e Ospedali** che ne faranno richiesta.

