

Corso di Perfezionamento in

# Competenze manageriali per le professioni sanitarie

Anno Accademico 2014-2015

I Edizione

## Direzione scientifica

Dott. Daniele Mascia - Università Cattolica del Sacro Cuore

## Coordinamento scientifico

Dott. Maurizio Zega - Università Cattolica del Sacro Cuore, Policlinico universitario "A. Gemelli"

## Coordinamento didattico

Dott.ssa Irene Gabutti - Università Cattolica del Sacro Cuore

## Informazioni

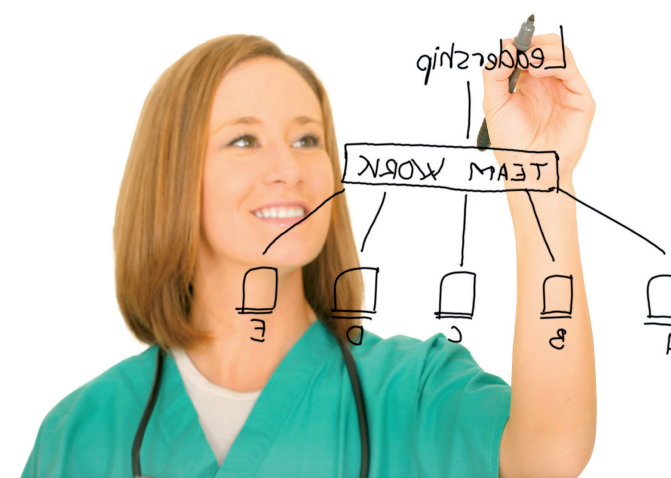
Università Cattolica del Sacro Cuore  
Alta Scuola di Economia  
e Management dei Sistemi Sanitari  
Tel: 06.30155863 - Fax: 06.30155779  
<http://altems.unicatt.it>

### Per informazioni sui contenuti del corso:

[irene.gabutti@rm.unicatt.it](mailto:irene.gabutti@rm.unicatt.it)  
Tel. 06.30158717

### Segreteria

Servizi Formazione Post laurea  
Ufficio Corsi di perfezionamento  
[corsidiperfezionamento@rm.unicatt.it](mailto:corsidiperfezionamento@rm.unicatt.it)  
Tel. 06.30154897



In collaborazione con

Policlinico Agostino Gemelli  
Università Cattolica del Sacro Cuore  




L'Alta Scuola di Economia e management dei sistemi sanitari (ALTEMS) propone la prima edizione del Corso di Perfezionamento in "Competenze manageriali per le professioni sanitarie".

## Obiettivi del corso

Lo sviluppo crescente di una cultura dell'organizzazione e della gestione in sanità, i vincoli economici esistenti, e la produzione normativa in merito, rendono necessario un mirato sviluppo formativo per le figure professionali che rivestono ruoli di responsabilità a diversi livelli nel settore sanitario.

In tal senso, il Corso intende offrire un'opportunità per la qualificazione post-universitaria di operatori che rappresentano le figure chiave nell'organizzazione e gestione delle attività di presidi sanitari pubblici e privati.

In particolare, da un lato si intende esplorare il mutato contesto storico ed organizzativo che ha trasformato e sta trasformando il ruolo delle professioni sanitarie all'interno dell'organizzazione, dall'altro, si vogliono approfondire le nuove competenze ed abilità, prevalentemente di tipo manageriale, ormai necessarie per ricoprire i ruoli in questione.

## Percorso formativo

Il Corso si articola in 10 moduli residenziali che sviluppano le seguenti tematiche:

- Il contesto di riferimento: i nuovi equilibri epidemiologici e la risposta del sistema sanità
- Nuovi equilibri tra Ospedale e Territorio
- Organizzazione per processi ed intensità delle cure e dizionario delle competenze
- Management, leadership e team working
- Programmazione, controllo, sistemi di reporting e sistemi informativi
- I sistemi di valutazione e incentivazione del personale
- Saper leggere un bilancio
- Approcci "Evidence based"
- Il ruolo della tecnologia nei processi

Nell'ambito del Corso è prevista la predisposizione di un Project Work che sarà discusso in occasione dell'ultimo incontro.

## Organizzazione del Corso

Gli incontri si svolgeranno presso la Sede di Roma dell'Università Cattolica del Sacro Cuore, il venerdì pomeriggio (di norma dalle 14.00 alle 19.00) ed il sabato mattina (dalle 08.30 alle 13.30), secondo il seguente calendario:

- 30-31 gennaio 2015
- 13-14 febbraio 2015
- 13-14 marzo 2015

- 10-11 aprile 2015
- 8-9 maggio 2015
- 5-6 giugno 2015
- 10-11 luglio 2015
- 11-12 settembre 2015
- 9-10 ottobre 2015
- 6 novembre 2015 (tutto il giorno)

La frequenza del corso è obbligatoria (almeno all'80% delle lezioni).

## Titolo Rilasciato

A conclusione del Corso, a coloro che avranno superato la valutazione finale per la verifica del livello formativo e di apprendimento raggiunto, ai sensi dell'art. 6 della legge nr. 341/1990, verrà rilasciato un attestato.

## Iscrizione

Il Corso è rivolto a candidati in possesso di diploma di laurea (Diploma universitario, laurea triennale, laurea vecchio ordinamento, laurea a ciclo unico, laurea specialistica, laurea magistrale).

Il Corso è anche indirizzato a liberi professionisti che lavorano in collaborazione con le strutture del Servizio sanitario nazionale.

Le tasse accademiche dovute per l'intero corso, a titolo di rimborso delle spese del materiale didattico e di organizzazione, ammontano a € 1.500.

In caso di impossibilità a partecipare non verranno effettuati rimborsi.

## Ammissione

Saranno ammessi a partecipare massimo di 40 candidati in possesso dei requisiti previsti.

**La domanda di ammissione dovrà essere presentata entro il 7 gennaio 2015, secondo le modalità riportate sul sito <http://altems.unicatt.it>**

Nel caso in cui il numero di domande superi il numero di posti disponibili, si considereranno le domande in base all'ordine di arrivo.

L'Università Cattolica del Sacro Cuore si riserva di non attivare o revocare il Corso qualora non si raggiunga il numero minimo degli iscritti.