

## Il "Genere", equità e appropriatezza della cura

Il/la sottoscritto/a

Nome .....

Cognome .....

Tel. .... Cell. ....

E-mail .....

Professione .....

Struttura di appartenenza .....

Indirizzo .....

Data .....

FIRMA

Il Convegno è accreditato per un massimo di 100 PARTECIPANTI. Le iscrizioni saranno accettate in base alla data di arrivo delle schede e fino al massimo previsto. Sarà comunque possibile iscriversi in sede di corso, salvo disponibilità di posti.

La scheda di iscrizione, compilata in ogni sua parte, va inviata a:

**info@ordinedeimedici.cb.it**, via fax al numero **0874.618358**

oppure

**provider@dipaolaeventiecm.it**, via fax al numero **0874.1953977**

Il trattamento dei dati personali è svolto nel rispetto di quanto stabilito dalla Legge 675/96 sulla Tutela dei dati personali.



### Accreditamento ECM

All'evento sono stati attribuiti 5 Crediti ECM per Medici Chirurghi e Discipline d'accesso per 100 partecipanti.

#### Segreteria Organizzativa:

**Mario Mastrantuoni, Giuliana Zicchillo**

e-mail: [info@ordinedeimedici.cb.it](mailto:info@ordinedeimedici.cb.it)

#### Segreteria Scientifica:

**Carolina De Vincenzo, Cecilia Politi**

e-mail: [presidente@ordinedeimedici.cb.it](mailto:presidente@ordinedeimedici.cb.it)



FNOMCeO



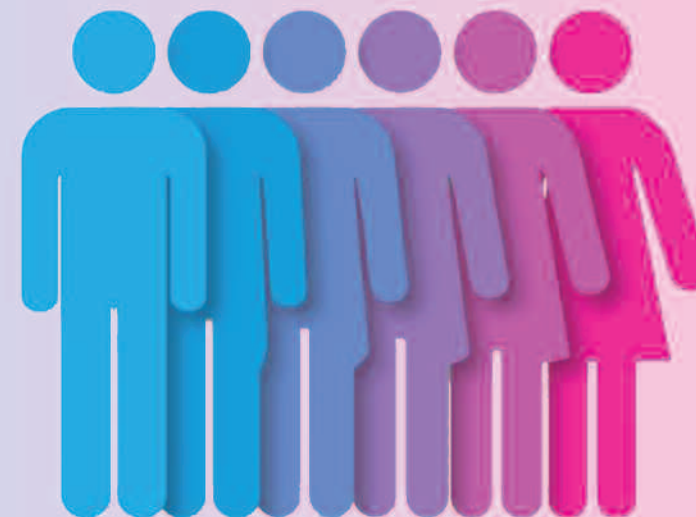
OMCeO  
Campobasso

ORDINE DEI MEDICI CHIRURGI  
E DEGLI ODONTOIATRI  
DELLA PROVINCIA DI CAMPOBASSO



ORDINE DEI MEDICI CHIRURGI  
E DEGLI ODONTOIATRI  
DELLA PROVINCIA DI ISERNIA

## Il "Genere", equità e appropriatezza della cura



**Sabato 29 ottobre 2016**

**Hotel S. Giorgio - Campobasso**

con il patrocinio di:



UNIVERSITÀ  
DEGLI STUDI  
DEL MOLISE

Centro Studi  
Nazionale su Salute  
e Medicina di Genere



*La Medicina di Genere si occupa delle differenze biologiche e socio-culturali tra uomini e donne, che incidono sullo stato di salute e di malattia, rappresentando un interesse specifico del SSN. Le politiche sanitarie europee e nazionali evidenziano il genere come elemento essenziale per formazione professionale, ricerca scientifica ed elaborazione di percorsi diagnostico-terapeutici diversificati e personalizzati: la dimensione di genere è una necessità di metodo e uno strumento di programmazione sanitaria. Il Convegno si inserisce nelle iniziative della FNOMCeO per diffondere la cultura di genere tra operatori e decisori sanitari.*

## **Programma**

ore 8,30 Registrazione dei partecipanti

ore 9.00 Saluto dei Presidenti OMCeO di Campobasso e Isernia

**Saluto del Presidente FNOMCeO,  
Dott.ssa Roberta Chersevani**

Saluti delle Autorità

## **I Sessione**

**Moderatori:** A. Aiello, B. Moncharmont

Ore 9.30 Medicina di genere: a che punto siamo in Italia? *Giovannella Baggio*

Ore 10.00 La farmacologia di genere  
*Teresita Mazzei*

Ore 10.20 Differenze di genere nelle malattie respiratorie *Anna Maria Moretti*

Ore 10.35 Genere e cuore *Cecilia Politi*

Ore 10.50 Differenze in Cardiologia Interventistica  
*Antonio Trivisonno*

**Ore 11.00 Discussione**

**Coffee open**

## **II Sessione**

**Moderatori:** G. Berchicci, C. Clemente

Ore 11.20 Barbie: un caso clinico di disturbo del comportamento alimentare?  
*Sergio Tartaglione*

Ore 11.35 Fragilità e genere *Graziamaria Corbi*

Ore 11.45 Il Caregiver e il peso della cura  
*Antonella Arras*

Ore 12.00 Il genere nell'attività del MMG  
*Serena Apice*

Ore 12.15 Salute e sicurezza nei luoghi di lavoro in ottica di genere  
*Anna Maria Giammarioli*  
*Eugenio Sorrentino*

**Ore 12.30 Discussione**

**Ore 13.00 Take home message**  
*Maurizio Gasperi*

**Ore 13.15 Lunch**

## **RELATORI E MODERATORI**

*Antimo Aiello, Direttore UOC Endocrinologia, Diabetologia, Malattie metaboliche, ASReM*

*Serena Apice, MMG, Regione Campania*

*Maria Antonella Arras, Consulta Deontologica FNOMCeO*

*Giovannella Baggio, Direttore della Cattedra di Medicina di Genere, Università di Padova*

*Giorgio Berchicci, Presidente OMCeO di Isernia*

*Celestina Clemente, MMG, Referente Commissione per la Formazione, OMCeO di Campobasso*

*Graziamaria Corbi, Professore Aggregato di Medicina Interna e Geriatria, UNIMOL*

*Maurizio Gasperi, Direttore della Cattedra di Endocrinologia, UNIMOL*

*Anna Maria Giammarioli, Ricercatore, Dipartimento del Farmaco, ISS*

*Teresita Mazzei, Professore Ordinario di Farmacologia, Università di Firenze*

*Bruno Moncharmont, Professore Ordinario del Dipartimento di Medicina e Scienze della Salute, UNIMOL*

*Anna Maria Moretti, Direttore UOC Malattie Respiratorie, Azienda Ospedaliera-Universitaria, Bari*

*Cecilia Politi, Direttore UOC Medicina Interna, ASReM*

*Eugenio Sorrentino, Direttore Servizio Prevenzione e Protezione, ISS*

*Sergio Tartaglione, Direttore Dipartimento di Salute Mentale di Isernia, ASReM*

*Antonio Trivisonno, Dirigente Cardiologo, ASReM*