



09:00 **Sessione IV** Cefalee e dolore cronico in riabilitazione (parte II)

Moderatori: M. G. Grasso, S. Paolucci

Dolore e danno cerebrale vascolare E. Troisi

Dolore e sclerosi multipla M. G. Grasso

Dolore e invecchiamento cerebrale M. G. Buzzi

Il monitoraggio del dolore nel paziente ospedalizzato L. Ciotoli

10:20 Discussione

10:30 **Sessione V** Cefalee e dolore cronico nell'età evolutiva

Moderatore: V. Guidetti

Le sindromi di dolore cronico nel bambino e nell'adolescente M. Valeriani

L'approccio psicodiagnostico nelle sindromi di dolore cronico del bambino e dell'adolescente E. Salvi

L'approccio farmacologico nelle sindromi di dolore cronico del bambino e dell'adolescente C. Vollono

11:30 Discussione

11:40 Pausa Caffè

12:00 **Sessione Teorico-Pratica: relazioni e presentazioni video**

Il dolore multidimensionale: l'equipe riabilitativa

Moderatori: C. Della Vedova, F. Rizzi, P. Cicinelli

Il dolore da lesione cutanea C. Della Vedova

Prevenzione e trattamento delle ulcere da decubito - video di caso clinico G. Costantini

La sindrome da prolungata immobilità F. Rizzi

Prevenzione e trattamento delle complicanze da prolungata immobilità - video di caso clinico S. Pasquinelli, G. Cochi

Dolore e spasticità P. Cicinelli

Trattamento locale della spasticità con tossina botulinica e bendaggio funzionale - video di caso clinico L. Gallinacci

13:30 Considerazioni conclusive e consegna questionari ECM

INFORMAZIONI

SEDE DEL CORSO Il corso avrà sede presso il Centro Congressi IRCCS Fondazione Santa Lucia, via Ardeatina 354, Roma.

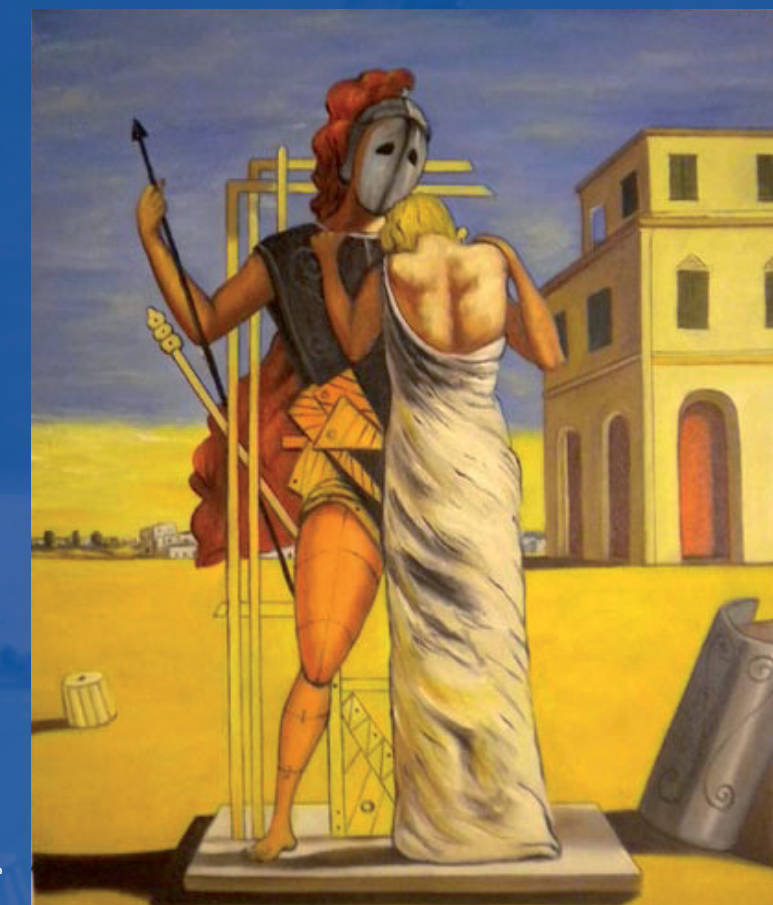
ISCRIZIONE Per le richieste di iscrizione al corso rivolgersi alla segreteria organizzativa.

CREDITI FORMATIVI ECM Il corso è stato accreditato dal Provider nazionale IRCCS Fondazione Santa Lucia con il numero di riferimento **125-4281** per le seguenti figure professionali: medico chirurgo specialità neurologia, fisioterapia, anestesologia, geriatria, neuropsichiatria infantile, medico di medicina generale e per psicologi, infermieri, fisioterapisti e logopedisti. Il corso è stato accreditato per la sua interezza. Al corso sono stati attribuiti **12 (dodici) crediti formativi ECM**. La direzione scientifica e la segreteria organizzativa si riservano il diritto di apporre eventuali variazioni al programma scientifico.

SEGRETERIA ORGANIZZATIVA



Tel. +39 06916502389 - Fax + 39 0689281786
e-mail: segreteria@myeventsrl.it
www.myeventsrl.it



Giorgio De Chirico, Pianto d'amore

ROMA **13 - 14 MAGGIO 2011**

DIRETTORE DEL CORSO: MARIA GABRIELLA BUZZI

CORSO DI AGGIORNAMENTO
CEFALEE E DOLORE CRONICO:
dalla ricerca di base ai percorsi assistenziali e riabilitativi



GRUPPO DI STUDIO SISC-SIRN



Il Corso di Aggiornamento “*Cefalee e Dolore Cronico: dalla ricerca di base ai percorsi assistenziali e riabilitativi*” si propone di inserire il tema del dolore cronico nell'ambiente, apparentemente estraneo, riabilitativo/rieducativo. In tal senso, la riabilitazione, attraverso i percorsi fisiochinesiterapici e cognitivo-comportamentali, si integra con i percorsi a lungo termine non farmacologici e farmacologici sistemici e locali mirati al miglioramento delle sindromi di dolore cronico primarie e secondarie che frequentemente si incontrano nei pazienti in fase di riabilitazione. La riabilitazione e la rieducazione, in senso più ampio, rappresentano un percorso ed un traguardo anche in forme di cefalea cronica ab initio e ancor di più nelle cefalee croniche rese tali da concomitanti disturbi psicopatologici o dall'abuso farmacologico, così come in altre sindromi di dolore primario o secondario. Il percorso di trattamento non può pertanto affidarsi alla sola terapia farmacologica ma deve necessariamente essere integrato con un adeguato nursing oltre che con metodologie cognitivo-comportamentali e fisiochinesiterapiche che a buon diritto risiedono nei percorsi di competenza della riabilitazione.

La cronicità del dolore, attraverso i meccanismi che la sottendono, la modulazione neurobiochimica e talora genetica che la sostengono, attiene a molte sindromi che caratterizzano diversi quadri clinici di competenza riabilitativa: ma frequentemente il dolore si presenta come patologia cronica ab initio. Tali quadri necessitano di percorsi integrati e complessi, così come integrati e complessi sono i meccanismi che inducono la comparsa della sofferenza, la sua trasformazione in esperienza dolorosa, la cronicizzazione nella memoria della esperienza stessa.

Il corso di aggiornamento si rivolge pertanto alle diverse figure sanitarie che operano con approcci terapeutici diversi a medio e lungo termine nel sostegno e nella cura di disturbi in fase post-acuta e cronica in cui il dolore rappresenta spesso uno dei sintomi cardine. Le diverse sessioni si articolano affrontando ed incrociando diverse patologie con il disturbo doloroso, sia esso la cefalea o il dolore centrale e periferico, nelle sue manifestazioni croniche. Allo scopo di fornire utili strumenti nella pratica clinica specialistica, il Corso darà indicazioni di trattamento alla luce delle più recenti acquisizioni fisiopatologiche, farmacologiche e riabilitative, integrando i percorsi di trattamento con le professionalità sanitarie non mediche che offrono un sostanziale apporto terapeutico nella gestione a lungo termine di questi pazienti.

Il Corso propone inoltre due momenti di incontro particolarmente importanti alla luce della neonata esperienza “Ospedale e Territorio senza Dolore” fortemente voluta dal Ministero della Salute ed introdotta con la Normativa 38 del 15 Marzo 2010 e in considerazione della necessità di dare più spazio alle voci dei pazienti e dei loro familiari che sempre più spesso si pongono in reciproco aiuto collaborando fortemente con i sanitari di riferimento.

Il Direttore del Corso
Maria Gabriella Buzzi



08.30 Registrazione ECM

09.15 Saluto di benvenuto e introduzione al corso

Direttore Generale Luigi Amadio

Direttore Scientifico Carlo Caltagirone

Presidente UCADH Giuseppe Nappi

Direttore del Corso e Presidente COSD IRCCS Fondazione Santa Lucia Maria Gabriella Buzzi

09.45 **Sessione I Dolore: fisiopatologia e principi di trattamento**

Moderatori: P. Calabresi, L. A. Pini

Le basi biologiche del dolore M. G. Buzzi

Modelli sperimentali di dolore C. Tassorelli

I principi di farmacologia del dolore L. A. Pini

Molecole rubate: i farmaci off label nel trattamento delle sindromi dolorose croniche T. Catarci

11.05 Discussione

11.15 Pausa caffè

11.30 **Sessione II Cronicità e cronicizzazione del dolore**

Moderatori: G. Sandrini, F. Pierelli

Sindromi dolorose croniche primarie A. F. Sabato

Allodinia e sensitizzazione G. Coppola

L'abuso farmacologico L. M. Cupini

Determinanti genetici C. Di Lorenzo

12.50 Discussione

13.00 **Tavola Rotonda La Normativa 38 del 15.03.2010 “Disposizioni per garantire l'accesso alle cure palliative e alla terapia del dolore” : stato dell'arte della applicazione della legge nella Regione Lazio**

Coordinatore: R. Cerbo - Coordinatore Comitato Ospedale e Territorio Senza Dolore Regione Lazio

Discussant:

L. Ciotoli,

Vice Presidente COSD IRCCS Fondazione Santa Lucia

M. Falconi - Presidente Ordine Provinciale di Roma dei Medici Chirurghi e degli Odontoiatri

F. Romano - Direttore Generale ASL RM-D

A. F. Sabato - Direttore Anestesia Rianimazione e Terapia Intensiva Università degli Studi di Roma Tor Vergata

A. Salvia - Direttore Sanitario IRCCS Fondazione Santa Lucia

G. Vicario - Laziosanità - Agenzia di Sanità Pubblica

14.00 Pausa pranzo

15.00 **Sessione III Cefalee e dolore cronico in riabilitazione (parte I)**

Moderatori: R. Formisano, F. Pierelli

La percezione del dolore nelle gravi cerebro-lesioni acquisite R. Formisano

Cefalea ed epilessia post-traumatica F. Spanedda

Cefalea cervicogenica A. Ambrosini

Sindromi dolorose in reumatologia V. Vinicola

16.20 Discussione

16.30 Pausa tè

17.00 **Tavola Rotonda Non solo medici: i gruppi di sostegno e di auto-aiuto**

Coordinatori: U. Bivona, R. Bove, S. De Filippis, P. Rossi

Discussant: E. Azicnuda, M. D'Ippolito, D. Erbutto, V. Pavino, D. Silvestro, F. Verni,

Associazioni laiche: M. T. Aquilano AlCe Lazio, M. E. Villa, G. Coriale, M. Risetti Arco

92/Progetto Dago, A. Anelli OUCH Lazio

