



Sostenibilità del Welfare sanitario: quali prospettive nel prossimo triennio

Federico Spandonaro



La radice del ragionamento

- Sostenibilità
- Welfare
- (il ruolo dello Stato in Sanità)

Il contesto

- Federalismo
 - Ricerca dell'efficienza
 - Nuovi criteri equitativi
- Invecchiamento/Cronicità
 - Modificazione dei bisogni
- «Rischio default»



Che crisi viviamo

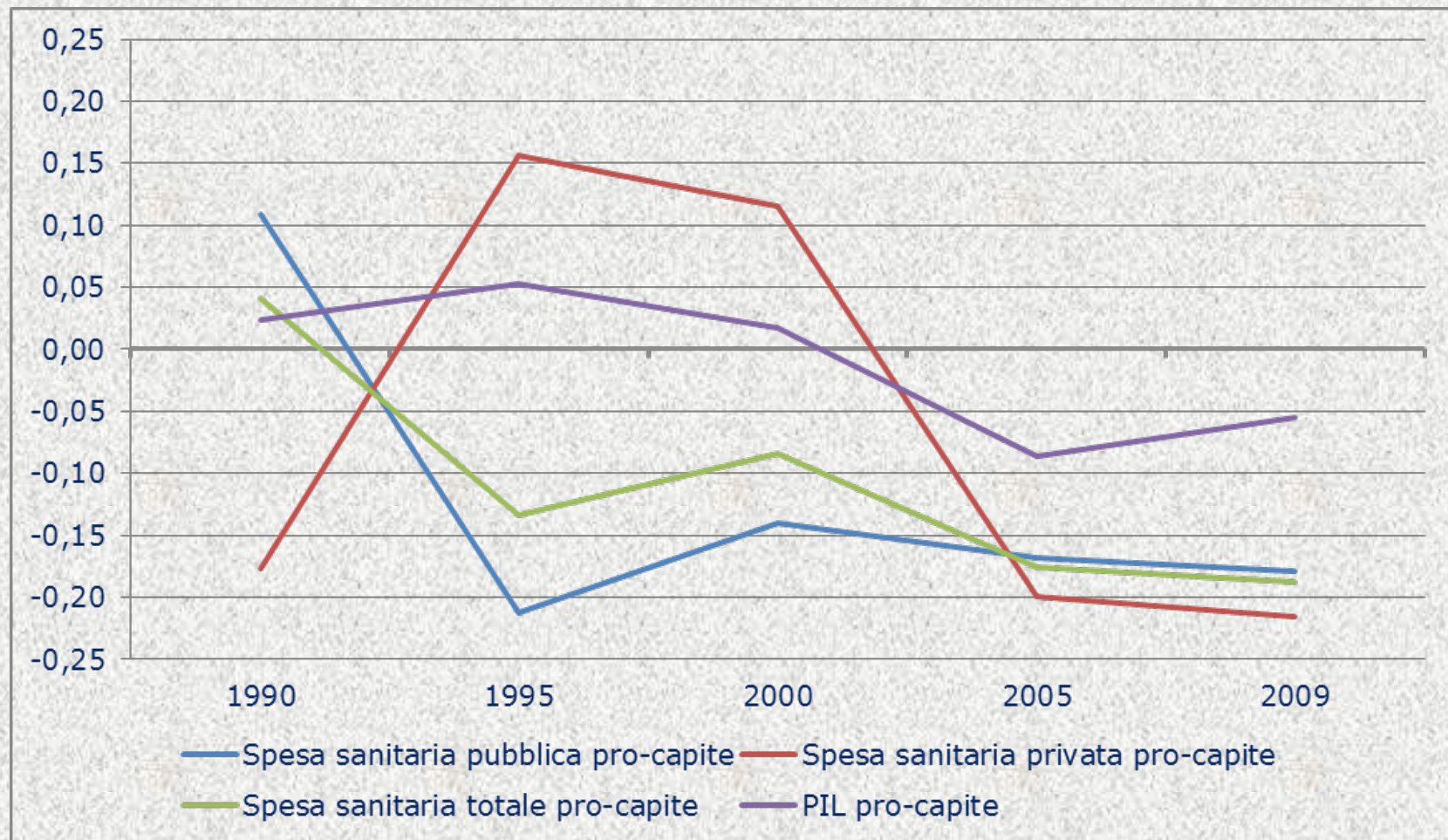
- **Crisi Finanziaria**
- **Crisi Economica**
- **Crisi di Immagine**
- **Crisi di Valori**

La crisi

- Crisi Finanziaria
 - Debito pubblico
 - Spread
 - Ricchezza delle famiglie
- Crisi Economica
 - Non cresciamo
- Crisi di immagine



Il lungo ristagno



La crisi

- Crisi Economica
 - Cosa stiamo facendo per lo sviluppo?
- Crisi Finanziaria
 - "Le famiglie dovranno comprare il debito"
 - ... o direttamente o indirettamente ...

Conseguenze

- Meno reddito disponibile
- Meno spesa pubblica
- Tendenzialmente più spesa privata ...



Crisi e Sanità

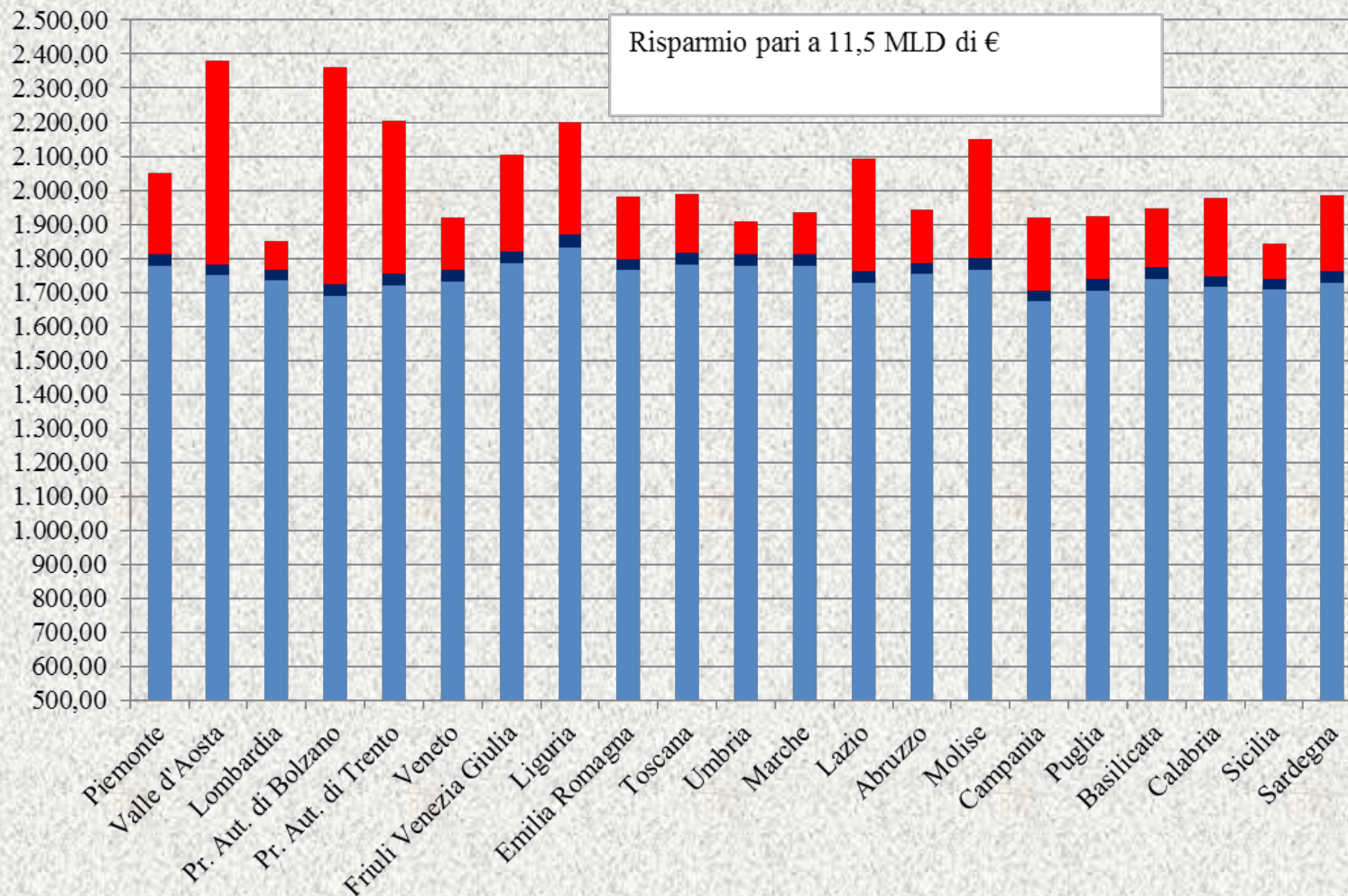
- Si dovrà redistribuire la spesa
- ... e quindi ci sarà una modificazione dei livelli equitativi ...

Riduz. spesa pubblica

■ DL 98/2011

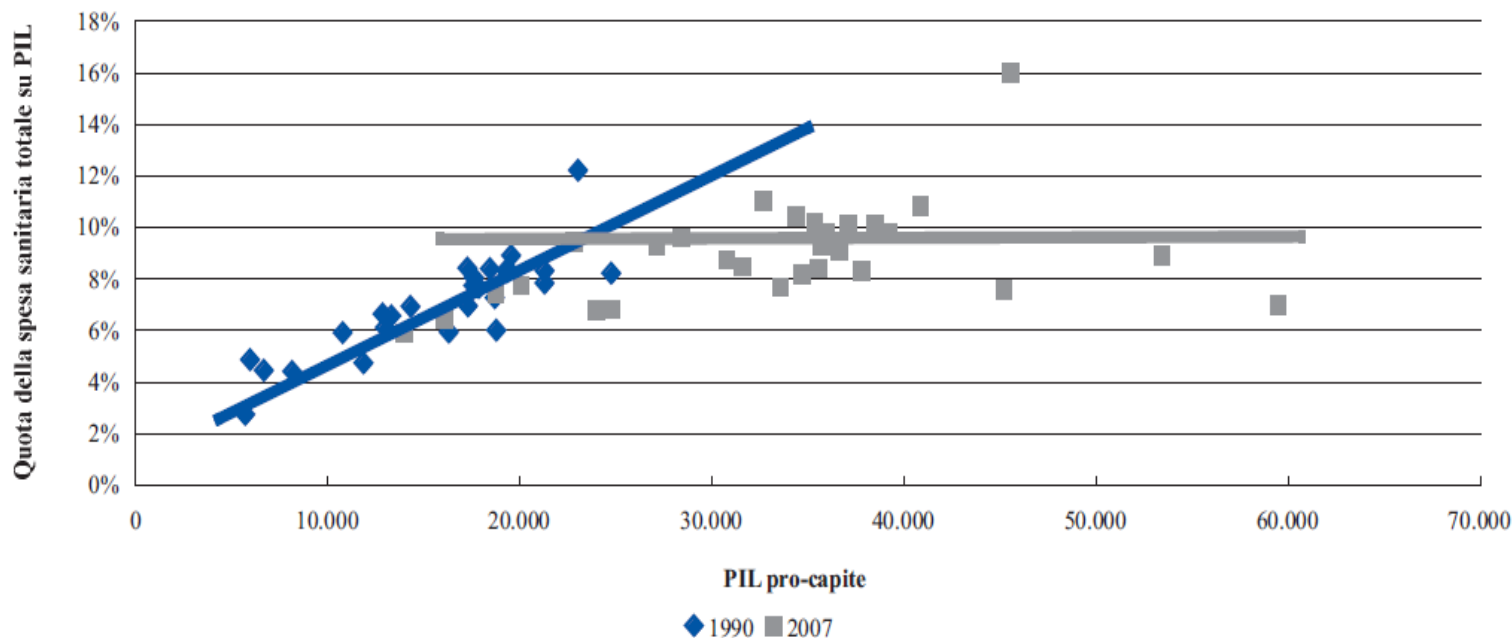
- 2012: PIL +3% SAN +0,5%
- 2013: PIL +3% SAN +1,4%
- 2014: PIL +3% SAN +1,4%
- Sanità pubblica al 6,3% del PIL
- In termini reali -10 Mld (5+5)

L'esito dinamico



La spesa sanitaria

Figura 3 - Quota su PIL della spesa sanitaria totale (%) vs PIL pro-capite (\$ PPP)



Fonte: OECD Health Data 2009

Le dinamiche sociali

- Si invecchia
- Si vive meglio
- Si convive più a lungo con la cronicità
- Non si accetta più la morte

Intervento pubblico: scenari

- + Efficienza tecnica
- = mantenimento dei servizi
- + Efficienza allocativa
- miglioramento qualità
- Riduzione servizi pubblici
- ? Equità

I Pilastri del Federalismo

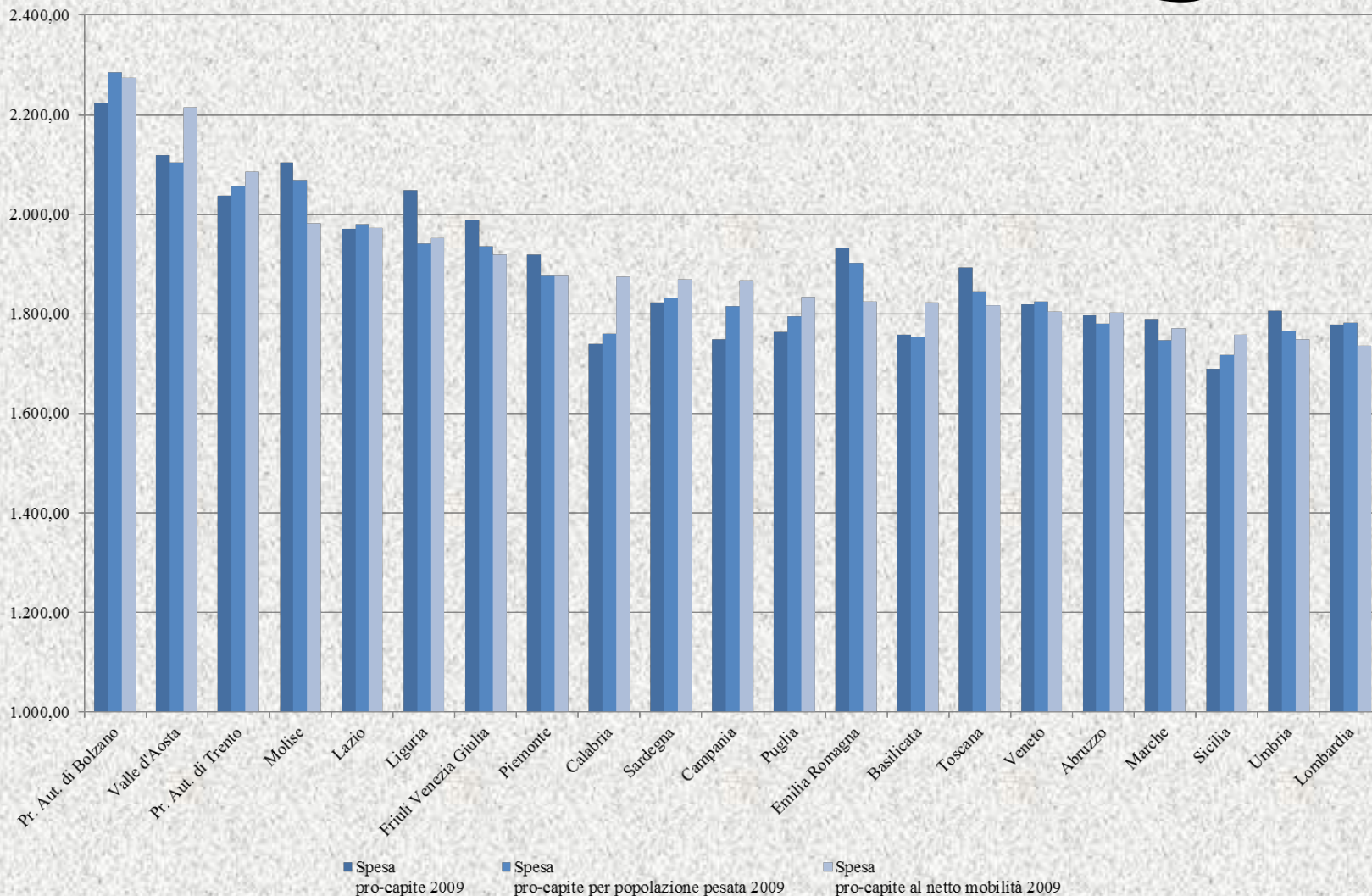
- Prossimità e Sussidiarietà
- Autonomia
- Responsabilità
- Solidarietà
- Perequazione nei limiti LEP

Azioni

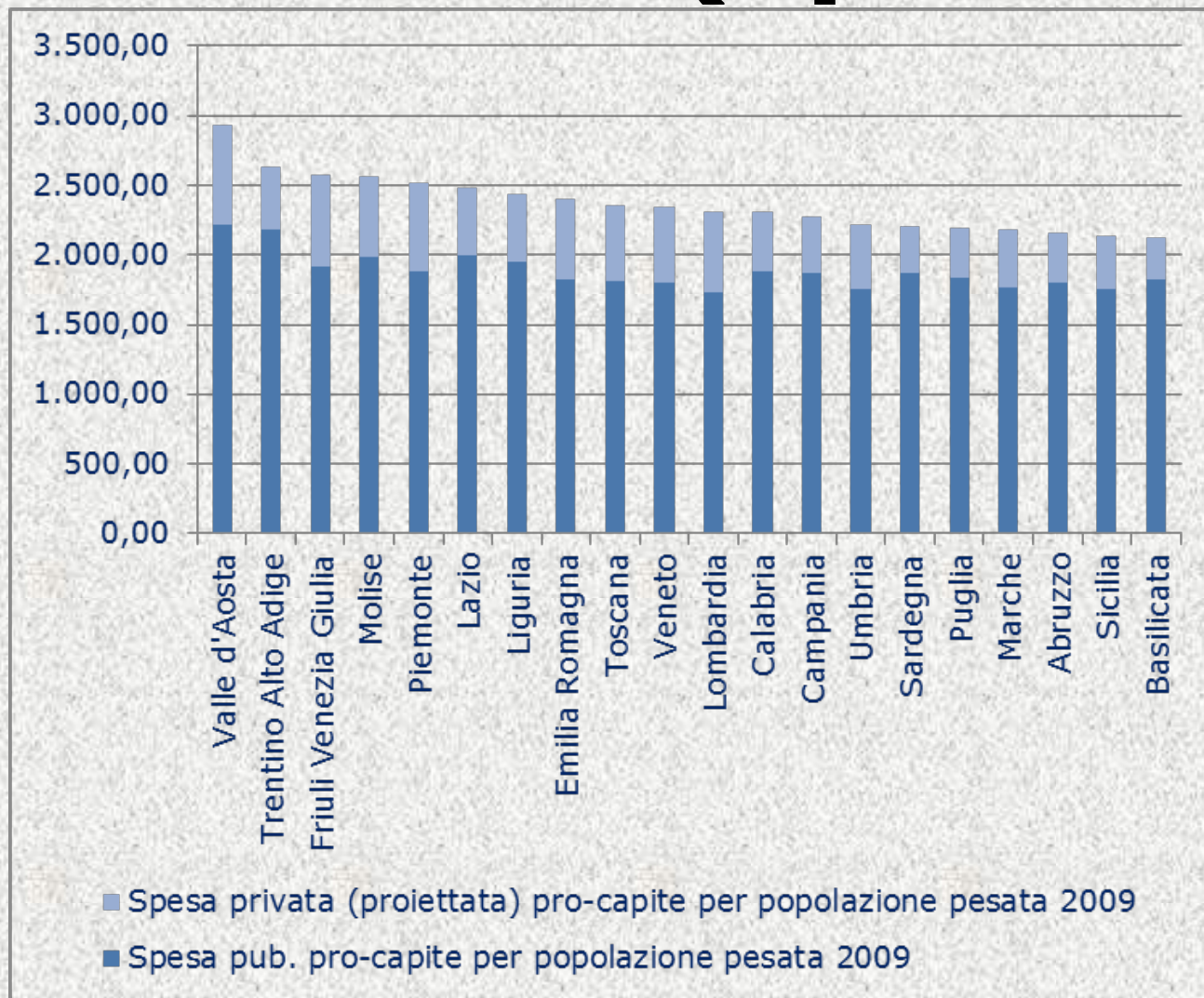
- Devoluzione delle entrate
- Misurazione dell'efficienza
(benchmark)
- Costi standard dei LEA/LEP



Benchmarking



Benchmark (sp. totale)



Risultati

- Superamento della diatriba sottofinanziamento/inefficienza
 - "Giustificazione" della riduzione della quota di spesa pubblica
- Ma alla fine la definizione del fabbisogno complessivo è lasciata alle "compatibilità macroeconomiche"

Criticità ...

- Convincersi che la spesa pesata attuale sia un indicatore di efficienza ...
- ... ma la questione di fondo rimane la debolezza del concetto di LEA ...
- E l'attuale interpretazione del federalismo implica una modificazione culturale profonda dei criteri di solidarietà
 - Prima perequazione sulla media
 - Ora perequazione sull' "essenziale"

Valori

- Ormai la Società si interroga poco sui livelli di solidarietà che sono ritenuti desiderabili ...
- ... e invece le modificazioni in corso sono profonde ...

Riflessione

- La manovra ex DL 98/2011 mette in luce
 - Le contraddizioni logiche del decreto
 - Riduce in prospettiva la quota pubblica di spesa sanitaria
 - ... quindi implica un ripensamento del sistema

Le dinamiche sociali

- Si invecchia
- Si vive meglio
 - Ma non si riesce a lavorare di più
- Si convive più a lungo con la cronicità
 - I costi aumentano
- Non si accetta più la morte
 - I costi aumentano e l'equità è dubbia

Prospettive

- La 833 ha 30 anni
- Il 502 ... 20 ...
- I principi sono ancora "moderni"
...
- Ma la Società è cambiata e le condizioni economiche anche ...

Prospettive

- Il momento richiede un salto di qualità nel “pensiero strategico” ...
- ... bisogna uscire dalla logica dall'emergenza finanziaria continua
- ... e rifondare le regole comuni del SSN
 - Universalismo (selettivo?)
 - Mutualità (quanta e con criteri)
 - Criteri di prioritarizzazione (criteri)
 - Criteri di solidarietà (quanta)
 - Coinvolgimento degli stakeholder (quali)
 - Contributi alle politiche per lo sviluppo economico



Federico Spandonaro

Federico.spandonaro@uniroma2.it

